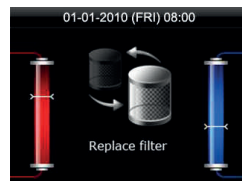
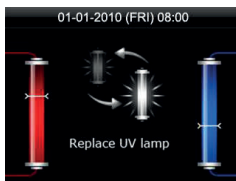


Service/Filterbytte

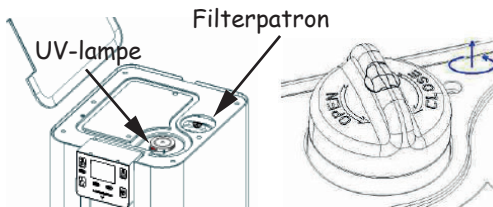
Serviceintervall

Anbefalt skiftintervall for filterpatron er 6 måneder, og for uv-lampen 12 måneder. Maskinen varsler i displayet når dette skal skiftes.

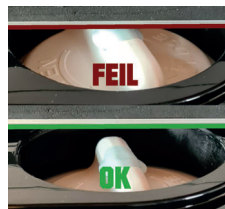


Filterbytte:

Steng av vanntilførselen, og trykk på kaldtvannknappen. Dette fjerner vanntrykket rundt filteret, og gjør det enklere å løsne og sette inn. Løft av toppdekslet. Vri filterpatronen 1/2 omdreining mot urviseren, og trekk den rett opp.



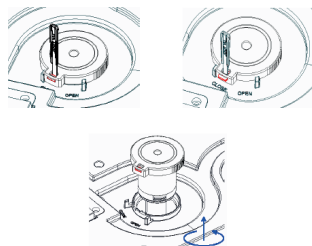
Ved montering av nytt filter: Pass først på at filteret kommer helt ned i bunnen av filterholderen. Toppen på filteret skal ligge ca 3 mm under toppdekslet. Vri det deretter med urviseren 1/3 omdreining til det låses fast. Etter 3 - 4 sekund forsvinner meldingen «FILTER REMOVED» hvis filteret er på plass.



Etter filterbytte, åpnes vanntilførselen, deretter bør det skylles ca 5 - 10 liter vann igjennom maskinen.

Lampebytte:

UV-lampen er låst på plass med et lite plastklips. Bruk verktøyet som fulgte med maskinen, eller et lite skrujern, og dytt ut låseklipset mens du vrir lampen mot urviseren ca en kvart omdreining. Lampen trekkes rett opp. Den nye lampen dyttes på plass, og vrís med urviseren, slik at låseklipset smetter på plass.



Nullstill varsel:

Etter skifte av filter og/eller uv-lampe, må telleverket resettes. Dette gjøres ved å velge "Replacement" i hovedmenyen.

